

デザイン ウォッチング in 厚木市

かながわのまちを デザインウォッチングしよう!


神奈川県中央部に位置し、丹沢の山々や相模川など、豊かな自然に恵まれた都市「厚木市」。古くから交通の中心地であり、大山街道として賑わっていました。東京・横浜から近く、東名高速道路、圏央道なども整備され、観光面でも注目されています。ちょうど桜も見頃かも。一緒に厚木市のデザインウォッチングを楽しみましょう。

案内人

中村 實 なかむら まこと
(公社)かながわデザイン機構
チーフアドバイザー



昭和9年横浜市生まれ。慶応大学経済学部卒。横浜銀行入行後、企画部副部長、はまぎん産業文化振興財団理事、同事務局長等を歴任。都市や観光について研究し、退職後は、東北文化学園大学総合政策学部長、関東都市学会会長などを歴任。現在、神奈川県立保健福祉大学非常勤講師、(公社)かながわデザイン機構監事。NHK文化センター等で横浜の街と歴史を紹介している。著書に『初めての地域交通観光論』等。

 当日連絡先 090-8558-9839 (今井)

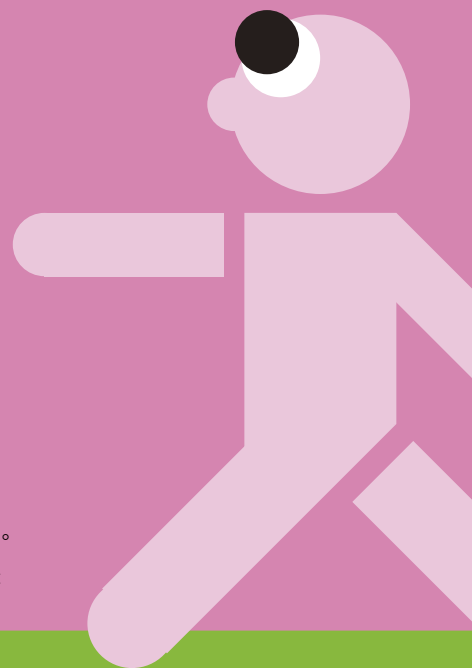
2018年
4/5 (木)

●参加費：1,500円

※当日お支払いください。

※交通費・昼食代は、別途各自で負担ください。

[主催] 公益社団法人かながわデザイン機構



10:00 集合〔小田急線 本厚木駅改札外〕



⇩ 神奈中バスにて七沢へ（車内で一日乗車券¥1,000 購入） / 七沢森林公園

12:00

昼食〔イタリアンレストラン セルバジーナ

13:00

〕さがみビールと薪釜ピザの本格イタリアンレストラン〕



⇩ 県自然環境保全センター / 小町神社 / ファーマーズマーケット / 厚木公園

16:00 一旦解散〔本厚木駅〕～希望者にて交流会～

※行程は変更する場合があります。

お申し込み

参加申込書にご記入の上、(公社)かながわデザイン機構宛にFAXでお送りいただくか、同様の内容をE-mailでお送りください。お申し込み後の火曜日または木曜日にFAXまたはE-mailにて受付完了のご連絡をいたします。

お申し込み締切 4月2日(月)

参加申込書 (デザインウォッチング イン 厚木市)

ふりがな	ご住所 〒
お名前	
会社名・団体名など	TEL FAX
	E-mail

▶送り先 / お問い合わせ先

 公益社団法人かながわデザイン機構 FAX▶045-681-2342 E-mail▶info@kdf.or.jp
〒231-0015 横浜市中区尾上町5-80 神奈川中小企業センター6F
Tel 045-681-2341 Fax 045-681-2342 E-mail info@kdf.or.jp
http://www.kdf.or.jp  https://www.facebook.com/KanagawaDesignForum

●公益社団法人かながわデザイン機構は、デザインを主軸として神奈川県産の産業振興と県民生活の文化向上を目指しています。